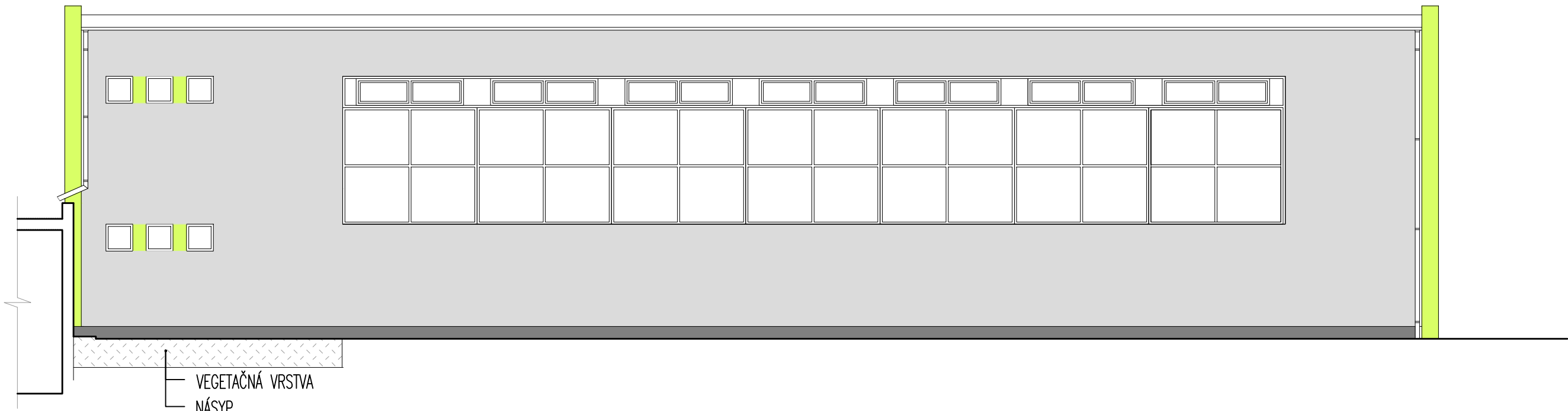


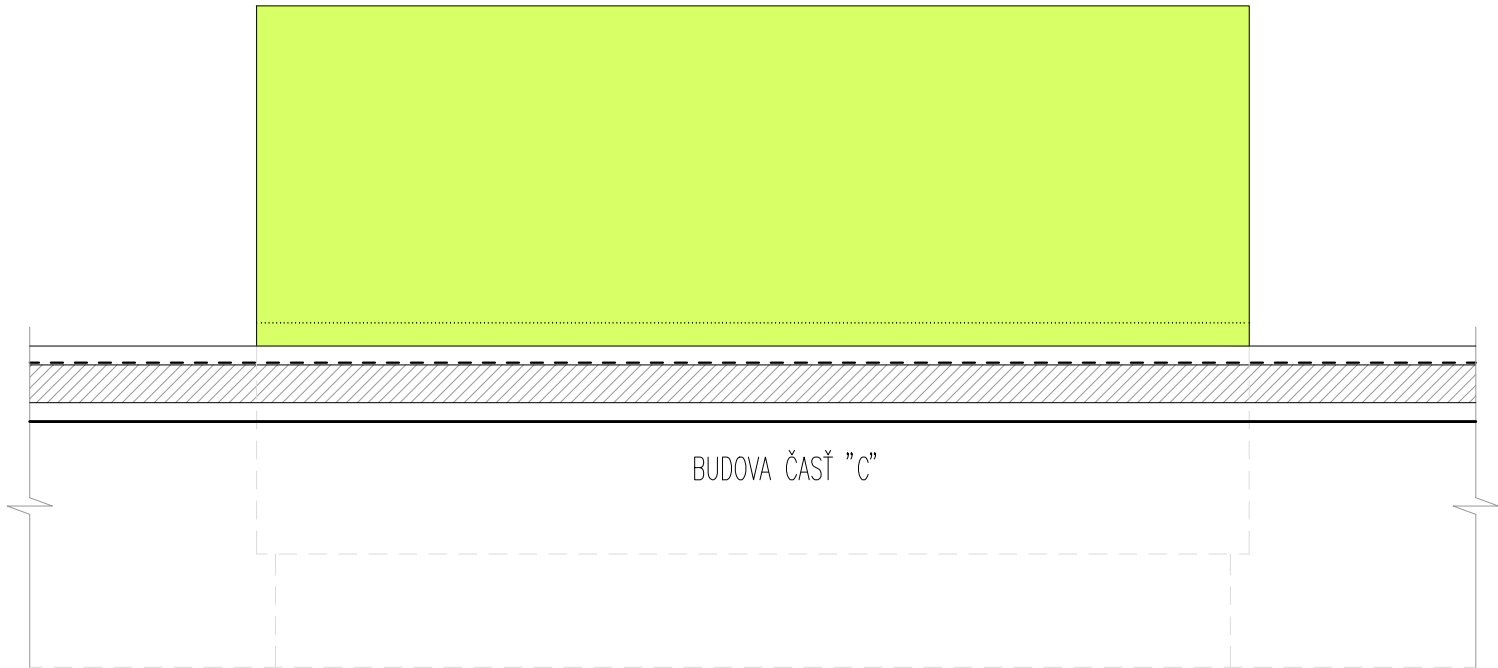
JUŽNÝ POHL'AD



SEVERNÝ POHL'AD



ZÁPADNÝ POHL'AD



VÝCHODNÝ POHL'AD

POVRCH. ÚPRAVY NA FASÁDE:

FASÁDNE STENY: – TENKOVVRSTVÁ SILIKÁTOVÁ OMIETKA ŠKRABANÁ (zrornosť 2mm), SÚČASŤ ETICS,

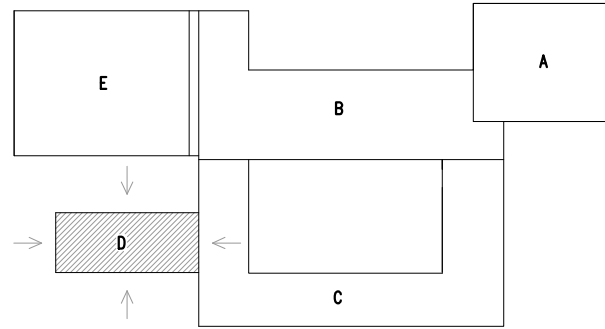
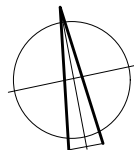
- FAREBNÝ ODTIEŇ AKO BAUMIT LIFE 0887
- FAREBNÝ ODTIEŇ AKO BAUMIT LIFE 1126
- FAREBNÝ ODTIEŇ AKO BAUMIT LIFE 0883

KLAMPIARSKÉ VÝROBKÝ: – LAKOPLASTOVANÝ PLECH RAL 7016

ZÁMOČNÍCKE VÝROBKÝ: 2x NÁTER SYNTETICKÝ, ODTIEŇ RAL 7016

UPOZORNENIE:

- FARBY NA VÝKRESE NEZODPOVEDAJÚ 100% –NEJ FAREBNOSTI V SKUTOČNOSTI
- FARBY SÚ NAVZÁJOM ZLADENÉ PODĽA SKUTOČNÝCH ODTIEŇOV



VYPRACOVAL: ING. J. SEDLÁČKOVÁ	STAVBA: PREŠOV, ZŠ Mirka Nešpora – REKONŠTRUKCIA	STAVOPROJEKT s.r.o. Jarková 31, 080 01 PREŠOV www.stavoprojekt.sk	
PROJEKTANT: ING. J. SEDLÁČKOVÁ	OBJEKT: D – TELOCVIČŇA	DÁTUM: 07/2021	FORMÁT: 4xA4
ZODPOVEDNÝ PROJEKTANT: ING. J. SEDLÁČKOVÁ	ČASŤ: E–STAVEBNÁ	STUPEŇ: P	ZAK.Č.: 21065
VEDÚCI PROJEKTANT: ING. ARCH. J. KRASNAY	DIEL: ARCHITEKTONICKO–STAVEBNÉ RIEŠENIE	KÓTY V: MM	PRÍL.Č.: 10
	OBSAH: POHL'ADY – farebné riešenie	MIERKA: 1:100	